

RELATÓRIO 2023

PROGRAMA



ESG

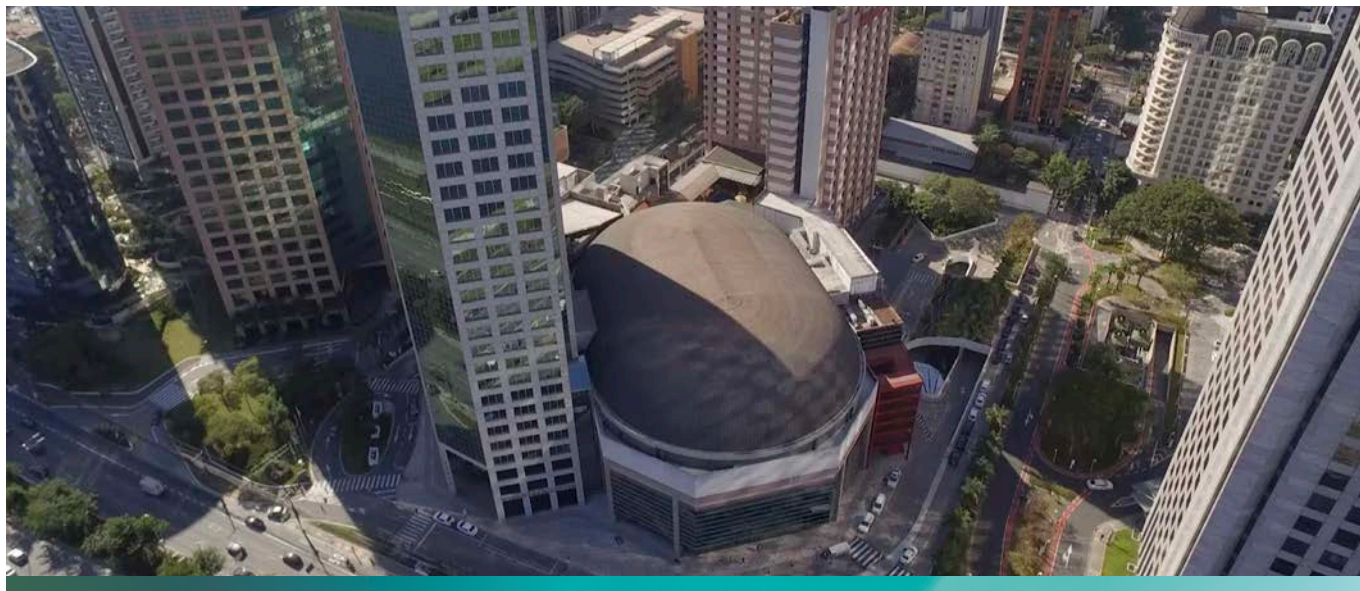
WTC EVENTS CENTER  
SHERATON SP HOTEL



WORLD TRADE CENTER®  
SÃO PAULO  
Events Center



SHERATON  
São Paulo WTC Hotel



## WTC Events Center®

*Muito mais que um espaço, uma experiência.*

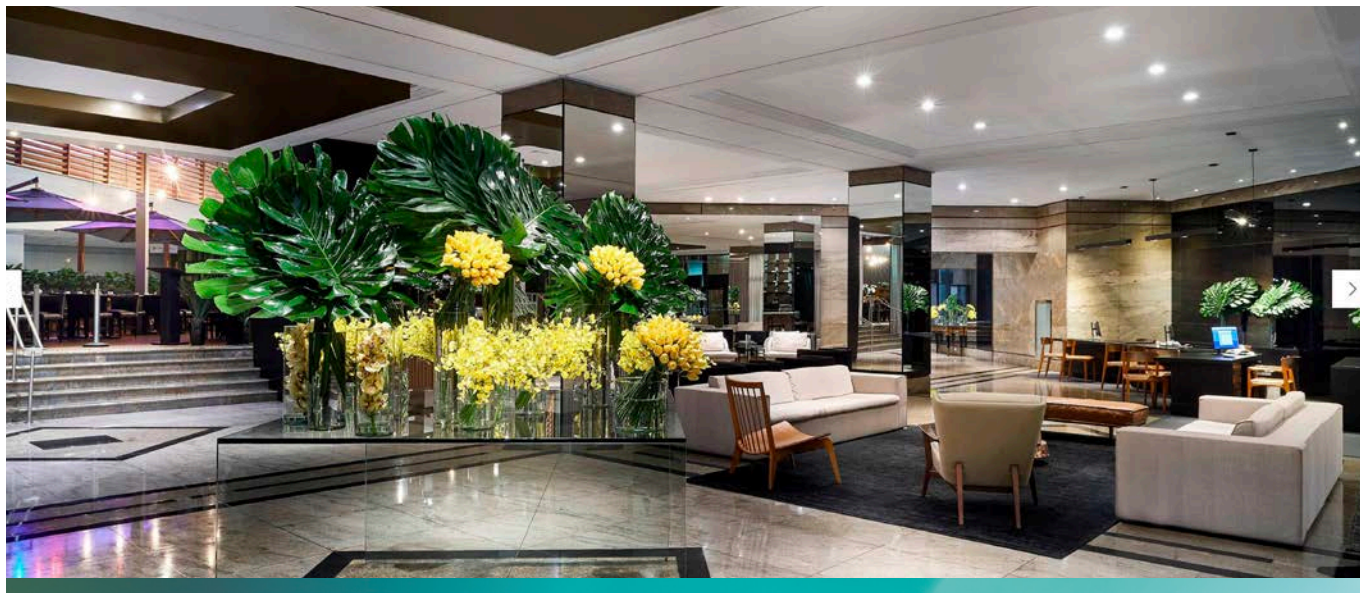
*Um dos maiores centros de eventos da América Latina, o **WTC Events Center®** está localizado em uma das regiões comerciais e financeiras mais importantes de São Paulo. Com mais de 14 mil m<sup>2</sup> e 70 espaços diferentes, tem a capacidade de acomodar eventos para 2 a mais de 2.500 pessoas.*

*Com uma equipe forte e experiente, somos reconhecidos no mercado pela excelência em atendimento durante todas as etapas do processo, construindo relacionamentos duradouros. Além disso, a direção do grupo tem como drive a inovação, fazendo com que o espaço seja único em diversos aspectos, tanto em tecnologia quanto em formatos.*

*O **WTC Events Center®** faz parte de um importante complexo mobilizador de negócios que é formado também pelo **Sheraton São Paulo WTC**, **D&D Shopping**, **WTC Business Club** e **WTC Tower**, concentrando a sede de alguns dos mais importantes grupos empresariais do país.*

*Por esses motivos, **aqui tudo acontece!**, o que faz do **WTC Events Center®** referência de mercado e merecedor de vários prêmios e destaques (Fortune, Revista Quatro Rodas, Prêmio Caio) – como o melhor do Brasil na sua categoria.*





## Sheraton São Paulo WTC Hotel

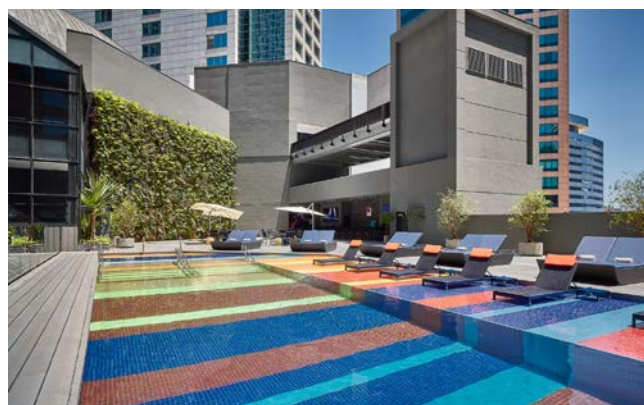
O **Sheraton São Paulo WTC Hotel** está localizado no coração da Berrini e oferece acomodações amplas e de alto padrão em São Paulo.

São 296 quartos individuais ou conjugados em diversas categorias, diferenciando-se pelas suítes design do 13º andar e a presidencial, sendo uma das maiores da cidade. Durante a hospedagem o cliente tem à sua disposição amenities, estacionamento no local e recepção 24 horas.

Além disso, o hotel se destaca pela ampla variedade de serviços e facilities, transformando sua hospedagem em uma experiência completa: in room spa, personal closet, heliponto homologado, academia, piscina ao ar livre com bar integrado, onde os hóspedes podem degustar de uma bebida, pet friendly e ainda conta com a facilidade de ser integrado a um shopping que oferece mais de 20 opções gastronômicas, lojas de conveniência, farmácia, cabelereiro, entre outros.

De fácil localização e, portanto, de acesso, o

**Sheraton São Paulo WTC Hotel** está a 2,6 km do cruzamento das avenidas Faria Lima e Juscelino Kubitschek, a 6,8 km de distância da Avenida Paulista e a 6 km do aeroporto mais próximo, Congonhas.





## ESG

Além da qualidade de espaços e serviços, o **WTC Events Center**® busca proatividade em atender as demandas emergentes de clientes e da sociedade, como um todo. Por seu lado,

o **Sheraton São Paulo WTC Hotel** faz parte da rede Marriott, que mantém programas em *compliance* com as melhores práticas de

sustentabilidade e responsabilidade social, criando as melhores condições para uma operação em sintonia com os critérios ESG. Entre os programas efetivados internacionalmente pela rede Marriott, existe o

**Serve 360**, que apresenta um conjunto de ações para a melhoria da sociedade onde estão localizados os hotéis. Pensando nisso, no primeiro trimestre de 2023 foi iniciado

um esforço de alinhamento da operação dessas unidades aos princípios ESG. O primeiro movimento foi a efetivação de um *assessment*,

visando obter um diagnóstico preciso quanto ao alinhamento existente nas duas unidades em relação aos critérios ESG. O diagnóstico foi feito por uma assessoria externa especializada – ESG4 –, contratada especificamente para tal.

## ESG JÁ É UMA REALIDADE NO SHERATON SÃO PAULO WTC HOTEL E NO WTC

PROGRAMA  
**ESG** WTC EVENTS CENTER  
SHERATON SP HOTEL





# QUESTÕES AMBIENTAIS



## Autossuficiência em água



## Estação própria de tratamento de efluentes



## Reúso de água



## Retrofit da CAG - Central de Água Gelada



# QUESTÕES AMBIENTAIS

## ÁGUA

O complexo WTC São Paulo – e consequentemente as unidades **WTC Events Center®** e Sheraton São Paulo WTC Hotel, nele contidas – é totalmente autossuficiente em água, graças ao uso de três poços artesianos capazes de prover até 10.500 m<sup>3</sup> de água. Isso garante segurança hídrica às unidades e desafoga o sistema de fornecimento de água pela concessionária na região. O complexo dispõe ainda de tratamento próprio de esgoto, o que permite o reúso de água para descargas, rega de plantas, CAGs (Central de Água Gelada) e outros usos secundários. Devido a esse sistema, quase não há o descarte de esgoto, sendo que o reúso alcança mais de 80% do volume gerado.

Independentemente dessa autossuficiência e da otimização de uso do recurso água, as unidades dispõem de equipamentos de redução de consumo nas áreas comuns e recomendam o uso consciente aos seus usuários. Para 2023, está previsto um investimento de aproximadamente R\$ 40 milhões no retrofit do sistema de CAGs, que deverá resultar em redução de até 18% no consumo de energia.



## ENERGIA

Tanto o **WTC Events Center**<sup>®</sup> como o Sheraton São Paulo WTC Hotel recebem energia administrada pelo complexo WTC São Paulo. A média de consumo de energia é de 1.700 MWh/mês, no complexo. Em 2016, o complexo entrou no mercado livre de energia, por iniciativa própria, tendo como fornecedora de energia a AES Brasil e a transmissão sendo realizada pela ENEL, e desde então adquire energia com um custo reduzido, por ter saído do mercado cativo, obtendo uma redução na conta de energia em torno de 40%, quando comparada ao custo do mercado cativo.

Atualmente o contrato de energia do complexo é de convencional. Em complemento à gestão racional de energia, as unidades adotam medidas de redução de consumo. Ambas as unidades já contam com iluminação quase que integralmente com lâmpadas de LED, de menor consumo, tanto nas áreas comuns como nos espaços para eventos e nos apartamentos do hotel. Em 2023, o retrofit da CAG do complexo (Central de Água Gelada) resultará também em redução significativa do consumo de energia. As unidades do **WTC Events Center**<sup>®</sup> e do Sheraton São Paulo WTC Hotel contarão ainda com os serviços profissionais de gestão de energia pela empresa Energia Simples, esperando-se obter uma criteriosa medição da energia utilizada.

Tal serviço proporcionará maior conhecimento das características de consumo, tais como o período do dia em que o consumo é maior ou menor, perfil de demanda, o tempo de funcionamento de equipamentos, e outras aplicações elétricas. Dessa forma, será possível fazer uma gestão mais eficiente e uma consequente redução de consumo.

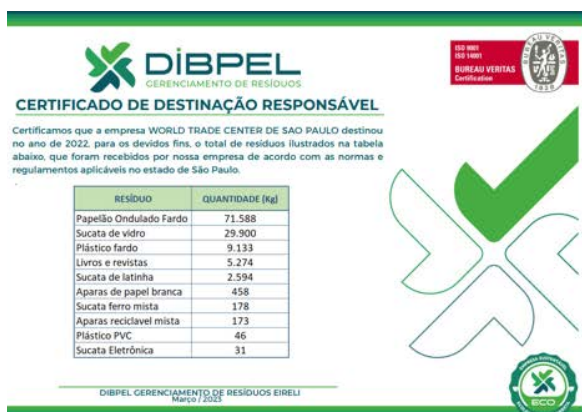


A parceira R1, provedora oficial de recursos audiovisuais para eventos no **WTC Events Center**<sup>®</sup>, se utiliza de equipamentos de última geração, de menor consumo de energia. O uso de lâmpadas de LED está presente em todo o sistema de iluminação para eventos, otimizando o consumo de energia.

## RESÍDUOS

O Complexo WTC conta com uma gestão profissional externa de coleta e separação de resíduos, garantindo uma destinação adequada para o lixo orgânico e o reciclável. O serviço especializado é realizado pela empresa Dibpel, que gera o correspondente certificado de destinação correta.

Em 2022, foram coletadas, classificadas e responsabilmente destinadas mais de 119 toneladas de resíduos, conforme certificado emitido pela empresa responsável.



RESÍDUO	QUANTIDADE (kg)
Papelão Ondulado Fardo	71.588
Sucata de vidro	29.900
Plástico fardo	9.133
Livros e revistas	5.274
Sucata de latinha	2.594
Aparas de papel branca	458
Sucata ferro mista	178
Aparas reciclavel mista	173
Plástico PVC	46
Sucata Eletrônica	31

O **WTC Events Center**<sup>®</sup> conta também com a parceira TES, empresa de cenografia, que mantém programa de resíduo zero na sua operação, serviço que é oferecido aos organizadores de eventos para que minimizem seus resíduos na montagem e desmontagem de seus eventos no complexo.

## CO<sub>2</sub> E GEE

Ao adotar um consumo consciente, as unidades geram uma pegada de CO<sub>2</sub> e GEE (Gazes de Efeito Estufa) de baixo impacto. Sua localização privilegiada, em um dos principais centros comerciais e financeiros da cidade, garante deslocamentos minimizados, tanto sob o ponto de vista de sedes de grandes empresas como da rede hoteleira na região, que favorecem a realização de eventos nos amplos espaços do **WTC Events Center**<sup>®</sup>. Em sua estrutura, o complexo abriga também o Shopping D&D, especializado em arquitetura e decoração, com diversas opções de gastronomia e serviços, e a WTC Business Tower.

O complexo é contíguo a outro centro de compras - Shopping Nações Unidas - e ao hotel Hilton. Essa concentração permite deslocamentos a pé para acesso a diversos serviços, minimizando a pegada de carbono.

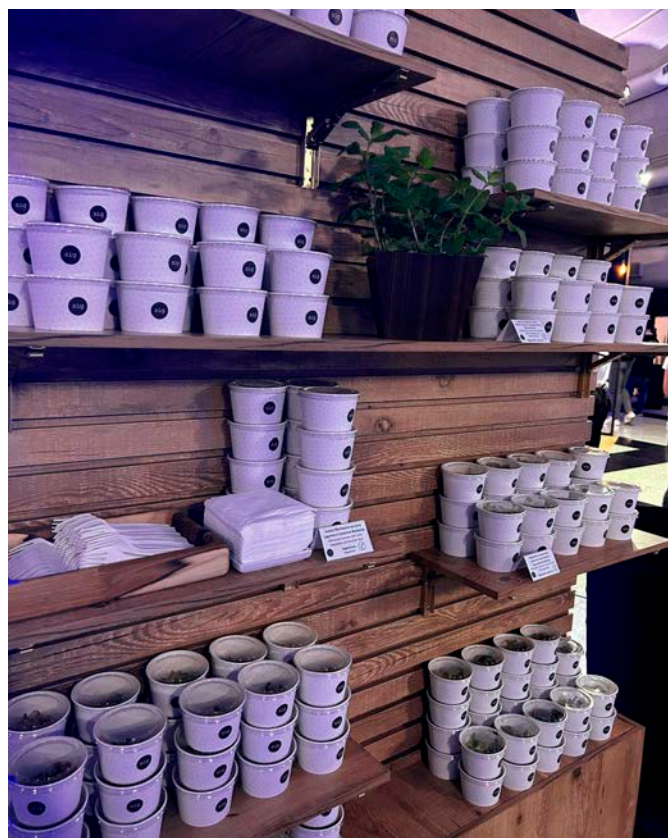
O retrofit da CAG permitirá minimizar ainda mais o consumo de energia, minimizando as emissões de GEE.

A parceria com empresa de equipamentos audiovisuais residente, R1, permite menos deslocamentos e otimização da operação, minimizando a pegada de CO<sub>2</sub>.



## MATERIAIS, INSUMOS E EMBALAGENS

No Sheraton São Paulo WTC Hotel, as embalagens individuais de produtos de banho para hóspedes (*amenities*) – xampu e condicionador – já estão sendo substituídas por dispensadores contendo maior quantidade de produto, evitando o descarte desnecessário a cada diária, com consequente diminuição de resíduos de plástico. O serviço de A&B, provido por terceirizados (Levy e Sig), é feito, de preferência, com utensílios degradáveis, limitando ao mínimo o uso de plástico descartável. Os dois terceirizados de A&B estão aptos a prover água potável para eventos sem o uso de embalagens individuais plásticas – usando fresqueiras e copos degradáveis. No planejamento de serviço de A&B para eventos, os provedores orientam os contratantes quanto à determinação de quantidades adequadas de produtos, evitando desperdício. O serviço de A&B está apto a fornecer opções vegetarianas, veganas e livres de glúten, quando demandado.



## IMPACTO POSITIVO NO MEIO AMBIENTE – ODS BENEFICIADOS





## QUESTÕES SOCIAIS



**Perfil do colaborador alinhado ao perfil Brasil**



**Participação expressiva de pessoas pretas entre colaboradores, inclusive em cargos de liderança**



**Mulheres em posição de liderança: 31,6% acima do padrão Brasil, com 50% de mulheres nesta condição**



**Apoio constante a iniciativas sociais**



## RESPEITO TOTAL À LEGISLAÇÃO TRABALHISTA

A administração de pessoas das duas unidades é feita em total conformidade com a legislação trabalhista brasileira. O mesmo rigor é exigido dos seus terceirizados.

## DIVERSIDADE BRASILEIRA REFLETIDA NO SHERATON SÃO PAULO WTC HOTEL E WTC EVENTS CENTER®

O perfil dos colaboradores do Sheraton São Paulo WTC Hotel e **WTC Events Center®** reflete fielmente a realidade brasileira, com variações menores do que 10%, para mais ou para menos. Ao longo do tempo, sem a necessidade de aplicação de ações afirmativas em busca de equidade, essas unidades mantiveram equilíbrio de gêneros e um perfil de colaboradores inclusivo e diversificado, como muitas empresas gostariam de ter. Não só em números gerais, como também em posições de liderança, a diversidade está presente nessas unidades.

### COR

COR(%)	BRANCO	PARDO	PRETO	AMARELO	INDÍGENA
BRASIL	47,5	43,42	7,52	1,1	0,42
WTC	46,0	40,8	10,0	2,7	0,5

Ao comparar dados entre a realidade brasileira e a encontrada nos quadros das unidades, vemos uma similaridade bastante positiva, com poucas variações em geral. Destaque para a participação de pessoas pretas (33% acima da média brasileira) e amarelas (145% acima).



### GÊNERO/PREFERÊNCIA SEXUAL

GÊNERO/PREF SEXUAL(%)	MULHERES	HOMENS	HOMOSSEXUAIS	BISSEXUAIS
BRASIL	51,1	48,9	1,2	0,7
WTC	48,7	51,3	6,0	2,7

Com relação a gênero, há um claro equilíbrio entre homens e mulheres colaboradores nas unidades analisadas, com pequena variação (menos de 5%), quando comparada ao quadro brasileiro, em geral. Vale ressaltar ainda a expressiva inclusão de integrantes do universo LGBTQIA+.

### POSIÇÕES DE LIDERANÇA

LIDERANÇA(%)	MULHERES	NEGROS
BRASIL	38,0	27,8
WTC	50,0	25,0

Ao contrário do que ocorre no Brasil, nas unidades do Sheraton São Paulo WTC e do **WTC Events Center®** há total equilíbrio de gêneros em posições de liderança. Exatamente 50% de mulheres nessa condição, contra 38% no Brasil. Em relação às pessoas pretas, o quadro se assemelha ao encontrado no Brasil, com uma variação de 10%.



## APOIO A INICIATIVAS SOCIAIS

Tanto o **WTC Events Center**<sup>®</sup> como o Sheraton São Paulo WTC Hotel são sensíveis às demandas da sociedade, não se eximindo de colaborar com iniciativas que beneficiem carentes e contribuam com o desenvolvimento dos setores de hotelaria e eventos. Em 2022, foram destinados o equivalente a R\$ 1.711.072,00 em cessão gratuita de espaço para instituições beneficentes e para o *trade* de turismo e eventos. São realizadas campanhas de vacinação, com gratuidade estendida a terceirizados e todos os colaboradores que gravitam em torno do complexo. Entre os beneficiários pela contribuição social estão as instituições CUFA, Olhar de Bia, Casa do Zezinho, entre outras.

## RESPEITO À INDIVIDUALIDADE, À SEGURANÇA DE DADOS E ÀS DIFERENÇAS

As unidades adotam procedimentos em consonância com a LGPD, garantindo proteção e privacidade de dados de seus colaboradores, clientes e fornecedores. Por outro lado, o colaborador tem a total liberdade de exercer suas preferências, desde que não invada a liberdade do colega, havendo o respeito às diferenças e o repúdio a qualquer tipo de preconceito.



## IMPACTO SOCIAL POSITIVO – ODS BENEFICIADOS





**Atuação geral em *compliance* com as práticas recomendadas pelo WTTC – World Travel & Tourism Council (“THE BASICS”)**



**Grande conexão com *stakeholders* e ampla atuação em benefício do mercado**



**Dirigentes atuam voluntariamente em instituições do setor, ocupando posições de destaque**



# GOVERNANÇA

## RESPEITO E INTERAÇÃO COM STAKEHOLDERS

Os gestores do ITC, administradores das unidades **Sheraton São Paulo WTC** e **WTC Events Center®**, mantêm intensa interlocução com seus *stakeholders*, participando ativamente de associações e movimentos relacionados ao setor. O diálogo está sempre aberto com clientes e agências, procurando uma relação benéfica para todas as partes envolvidas.

Atualmente, o Gerente-Geral, Fernando Guinato, é o presidente do conselho do **SPC&V Bureau**; e o diretor João Nagy, VP da **UBRAFE** e da **UFI**, tendo sido escolhido pelo mercado como Personalidade do Ano no Prêmio Caio 2021.

## COMPLIANCE COM WTTC – WORLD TRAVEL & TOURISM COUNCIL (“THE BASICS”)

Usando a referência do **WTTC – World Travel & Tourism Council – The Basics**, o **Sheraton São Paulo WTC Hotel** está em *compliance* às melhores práticas internacionais, cumprindo 9 das 12 exigências estabelecidas e no caminho de adotar todas as recomendações apresentadas pela instituição.

<b>MANAGEMENT &amp; EFFICIENCY</b>	1	Measure and reduce <b>energy</b> use	<p>Compliance starts with <b>minimum 8 criteria</b></p> <p>Select <b>at least 1 criterium</b> per section (<i>Efficiency, Planet, People</i>)</p> <p>Move to <b>12 criteria in 3 years</b></p>
	2	Measure and reduce <b>water</b> use	
	3	Identify and reduce <b>waste</b>	
	4	Measure and reduce <b>carbon emissions</b>	
<b>PLANET</b>	5	<b>Linen</b> reuse program	
	6	No single use <b>plastic straws</b> or <b>stirrers</b>	
	7	Replace single use <b>plastic water bottles</b>	
	8	Replace single use <b>plastic mini toiletry bottles</b>	
	9	Green <b>cleaning products</b>	
	10	<b>Vegetarian</b> options	
<b>PEOPLE</b>	11	<b>Community</b> benefit	
	12	Reduce <b>inequalities</b>	



# GOVERNANÇA

## PRÁTICAS JÁ ADOTADAS:

### GERENCIAMENTO/ EFICIÊNCIA

Medir e reduzir consumo de energia  
Medir e reduzir consumo de água  
Identificar e reduzir resíduos/lixo

### AMBIENTAL

Eliminar uso de canudos e misturadores de plástico  
Substituir embalagem de plástico descartável de água  
Substituir embalagens de plástico descartáveis de *amenities*  
Oferecer opções vegetarianas de A&B

### SOCIAL

Ter ações comunitárias – beneficiar sociedade  
Reduzir desigualdades

## IMPACTO SOCIAL POSITIVO – ODS BENEFICIADOS





## QUADRO GERAL DE IMPACTO POSITIVO

Com suas iniciativas alinhadas aos princípios ESG, o **WTC Events Center®** e o **Sheraton São Paulo WTC Hotel** geram Impacto Positivo num total de **9 ODS**.







## PRÓXIMOS PASSOS

Embora as unidades do **Sheraton São Paulo WTC Hotel** e o **WTC Events Center®** já apresentem uma condição privilegiada em relação à aplicação dos princípios ESG, seus gestores estão conscientes de que ainda há incrementos importantes a serem considerados

num processo de melhoria constante.

Pensando nisso, já há um plano de ações de melhorias em curso para conclusão ainda em 2023, compreendendo:

- 1 - Confeção de Código de Ética e Conduta** para colaboradores
- 2 - Treinamento de Ética e Conduta** para colaboradores (no lançamento do código/manual)
- 3 - Criação de Canal de Denúncias** (Canal Direto e Independente para Sugestões e Denúncias)
- 4 - Revisão do Manual do Organizador de Eventos**, acrescentando recomendações alinhadas aos princípios ESG
- 5 - Desenvolvimento e instalação de material de comunicação** adicional, tornando mais transparentes as ações do **WTC Events Center®** e Sheraton São Paulo WTC Hotel, além de provocar engajamento de *stakeholders*
- 6 - Realização de *workshops*** para colaboradores, clientes e agências, demonstrando a atuação das unidades e estimulando a adesão desses *stakeholders*
- 7 - Pesquisa constante de materiais** menos agressivos ao meio ambiente, para substituição aos existentes
- 8 - Contratação de assessoria externa** para análise de consumo de energia, visando otimização e redução

O presente relatório foi organizado e confeccionado pela ESG4, com direção de arte e diagramação da Ideia Viva Inteligência Estratégica e Comunicação, com base nas informações coletadas junto aos principais gestores do **ITC**, empresa administradora do **Sheraton São Paulo WTC Hotel** e **WTC Events Center®**.

PROGRAMA



# ESG

WTC EVENTS CENTER  
SHERATON SP HOTEL



**WORLD TRADE CENTER®**  
**SÃO PAULO**  
Events Center

Av. das Nações Unidas, 12.551  
Brooklin Novo | 04578-903  
São Paulo/SP - (11) 3055-8888  
[www.wtceventscenter.com.br](http://www.wtceventscenter.com.br)  
[eventos@wtceventscenter.com.br](mailto:eventos@wtceventscenter.com.br)



**SHERATON**  
São Paulo WTC Hotel

Av. das Nações Unidas, 12.559  
Brooklin Novo | 04578-903  
São Paulo/SP - (11) 3055-8000  
[www.marriott.com.br/SAOSI](http://www.marriott.com.br/SAOSI)  
[reservas.brasil@marriott.com](mailto:reservas.brasil@marriott.com)